

Monitor LG 65TR3DK+ Rozszerzenie gwarancji o 2 lata



9 981,89 zł

8 115,36 zł netto



Nowy poziom nauczania z LG CreateBoard

* Wszystkie zdjęcia na tej stronie są jedynie poglądowe.



Różne szablony dydaktyczne

LG CreateBoard oferuje wiele szablonów edukacyjnych i narzędzi dydaktycznych, takich jak linijka, tabela i karteczki samoprzylepne, co pozwala na aktywne zaangażowanie uczniów i umożliwia prowadzenie intuicyjnych zajęć.

Edycja obrazów i filmów staje się łatwa dzięki LG CreateBoard, a stworzone zasoby można łatwo udostępniać innym za pomocą kodów QR.



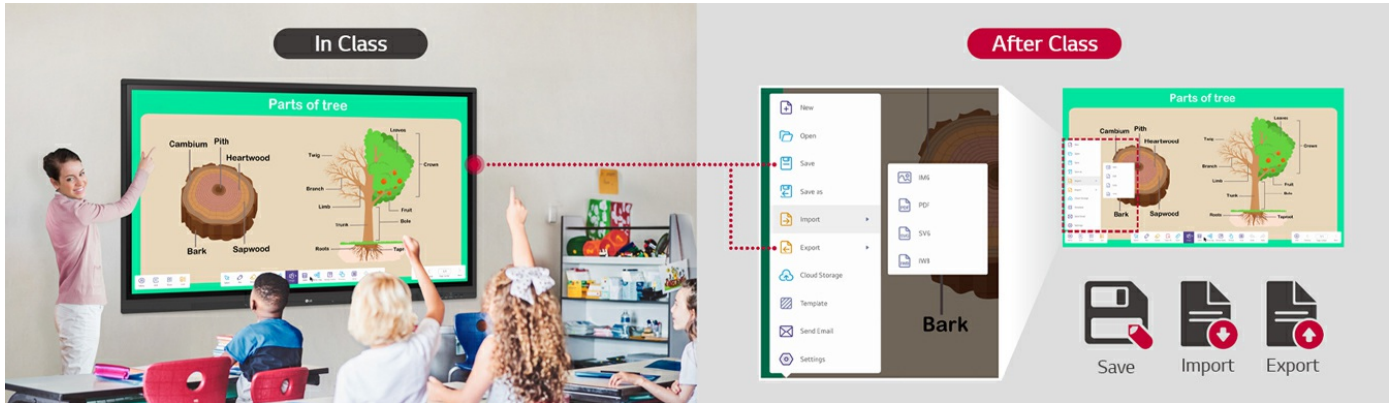
Multi-touch

LG CreateBoard może jednocześnie wykryć do 40 punktów dla funkcji multi-touch.

Tworzy to realistyczne doświadczenie dotykowe tablicy, pomagając uczniom łatwo przyzwyczaić się i naprawdę zaangażować w zajęcia. Prowadzi to do maksymalnej koncentracji i organicznego zaangażowania uczniów.

* W środowisku Android rozpoznawane są maksymalnie 32 punkty,
a w środowisku Windows rozpoznawanych jest maksymalnie 40 punktów.

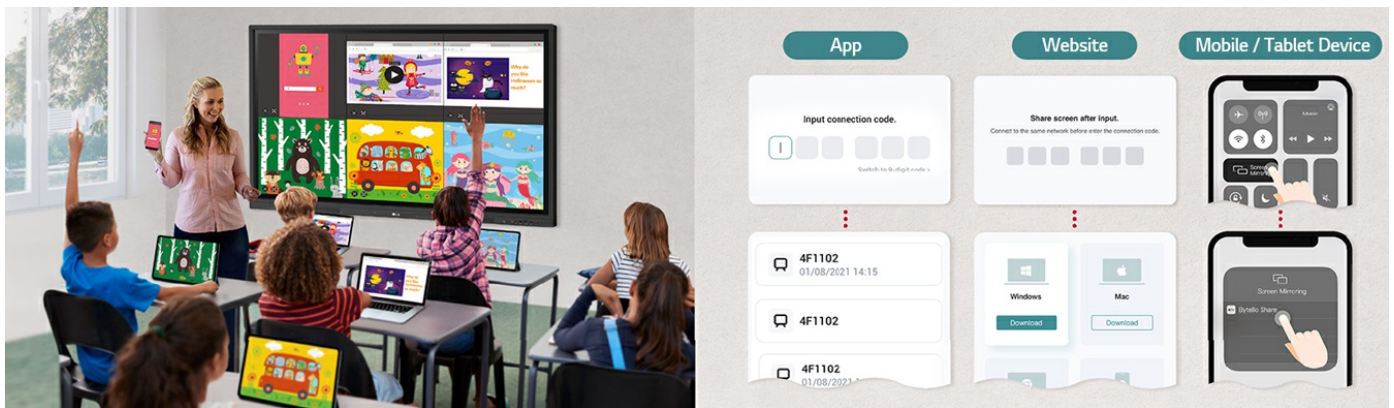
* W aplikacji do pisania można rozpoznać do 10 punktów.



Łatwe zapisywanie / importowanie / eksportowanie

LG CreateBoard zawiera prostą funkcję importu i eksportu.

Zasoby mogą być zapisywane i importowane bezpośrednio do i z Google Drive lub OneDrive, a pliki mogą być importowane z dysku USB (Użytkownicy mogą przeglądać zasoby zapisane na nośniku USB).



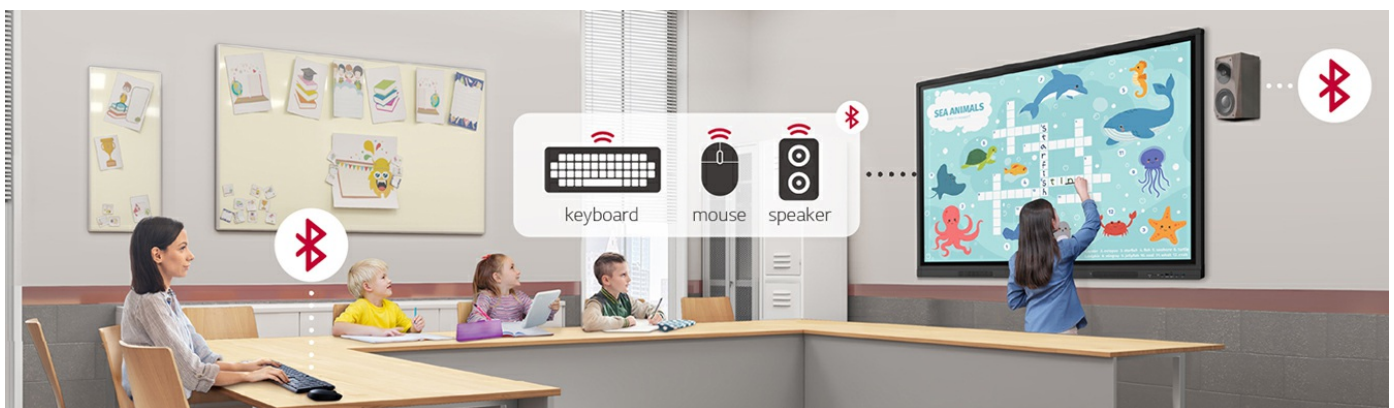
Bezprzewodowa funkcja ScreenShare

LG CreateBoard Share umożliwia użytkownikom wyświetlanie do 9 udostępnionych ekranów lub pliku na ekranie w czasie rzeczywistym, gdy aplikacja LG CreateBoard Share jest zainstalowana na urządzeniu.

Ponadto pliki z hosta można łatwo wysłać do dowolnych urządzeń podłączonych do aplikacji LG CreateBoard Share, a także dostępnych jest kilka szybkich kontroli przez hosta.

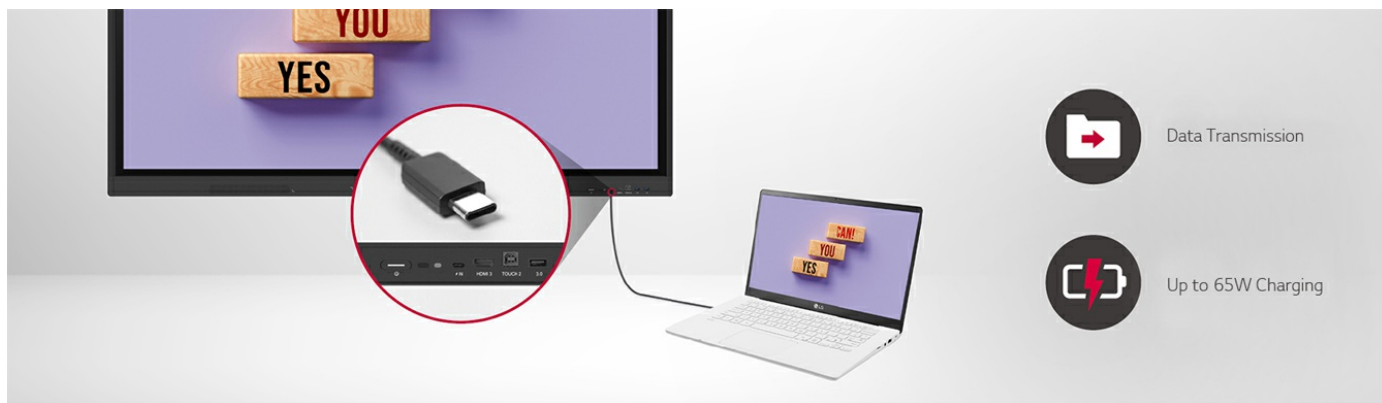
* LG CreateBoard obsługuje również udostępnianie bez aplikacji dla komputera (poprzez stronę internetową) i urządzeń mobilnych w ramach tej samej sieci.

* Aby uzyskać bardziej stabilne połączenie, zalecamy zainstalowanie dedykowanej aplikacji (LG CreateBoard Share).



Łączność Bluetooth

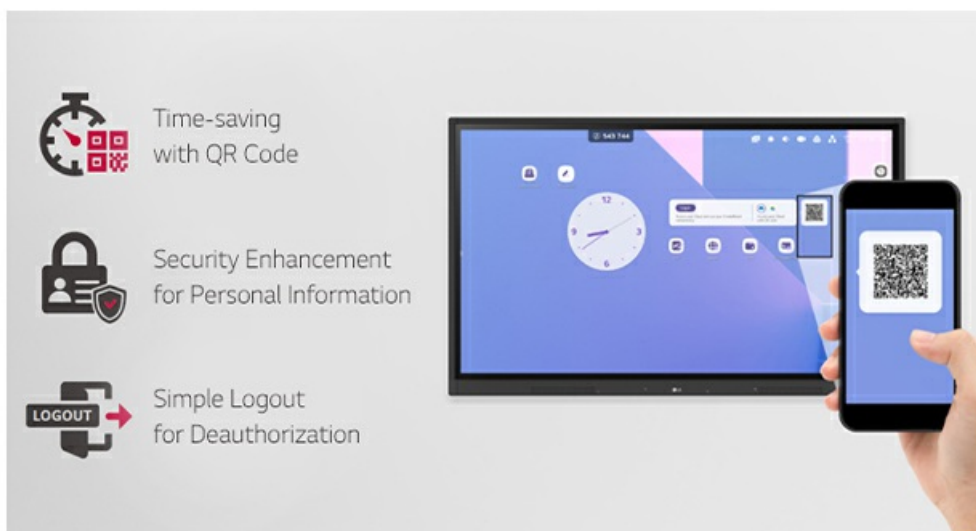
LG CreateBoard obsługuje bezprzewodowe połączenia Bluetooth z różnymi urządzeniami, takimi jak głośnik, mysz, klawiatura itp. Jest to optymalne rozwiązanie do budowania środowiska hybrydowego, dzięki czemu zajęcia online i offline mogą przebiegać płynnie.



Połączenie typu C

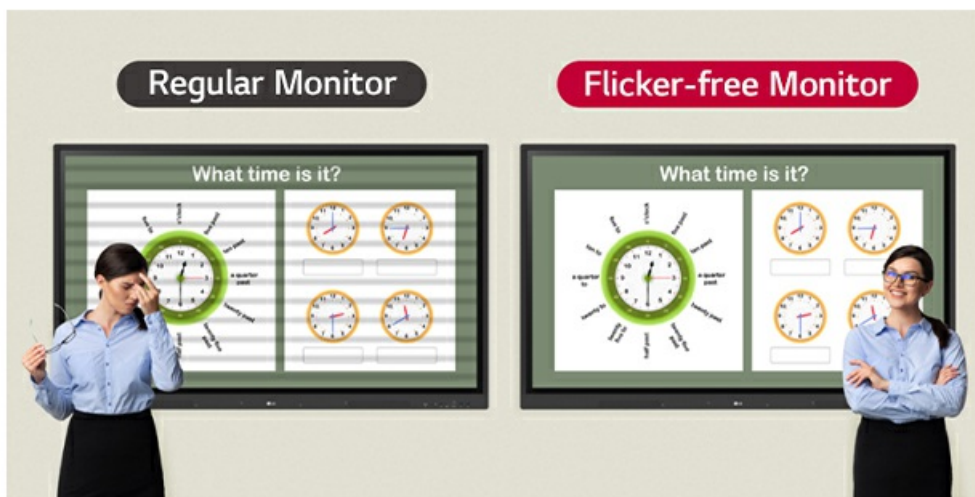
Złącze USB-C upraszcza połączenia
co umożliwia jednoczesne ładowanie i wysyłanie danych za pomocą jednego kabla.

* Kable USB typu-C są sprzedawane oddzielnie.



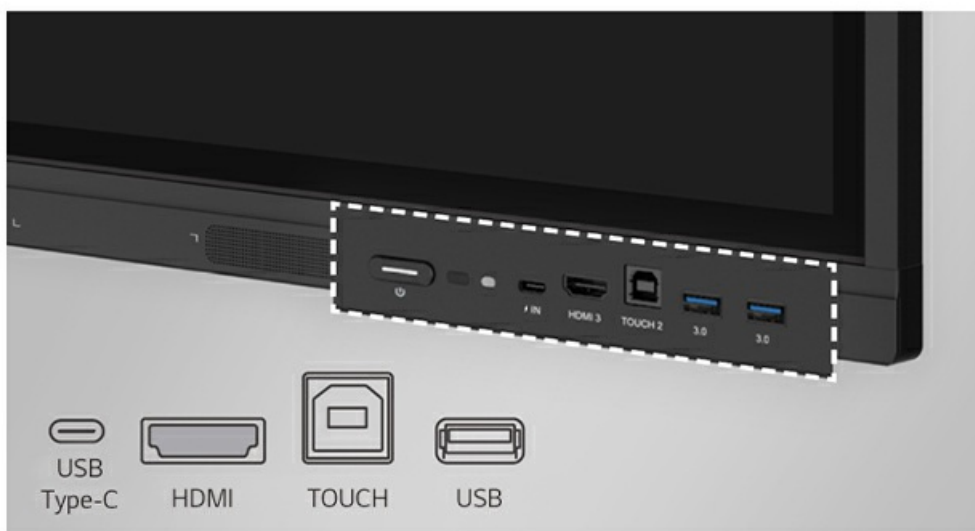
Logowanie QR dla łatwego dostępu do chmury

Kod QR na ekranie głównym skraca czas przygotowania do zajęć, umożliwiając weryfikację urządzenia osobistego. Użytkownicy mogą rejestrować się w różnych aplikacjach na LG CreateBoard, w tym w Google Drive i OneDrive, za pomocą jednej weryfikacji QR bez dodatkowego procesu logowania. Po zakończeniu lekcji użytkownicy mogą po prostu kliknąć przycisk Logout, aby się rozłączyć, dzięki czemu zmniejsza się ryzyko wycieku informacji osobowych.



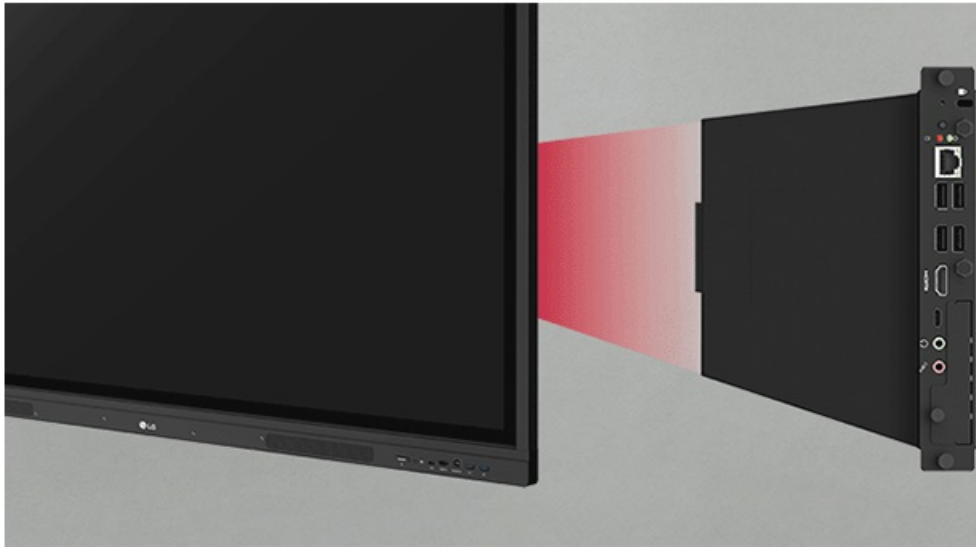
Eye-Care

LG CreateBoard wprowadził funkcję flicker-free. Dzięki zmniejszonemu migotaniu podświetlenia monitora, użytkownicy mogą korzystać z urządzenia z większym komfortem, nawet przy długotrwałym użytkowaniu.



Złącza na przednim panelu

Tablica LG CreateBoard jest wyposażona w przednie porty wyświetlacza i głośniki, które są idealne dla nauczycieli i uczniów, umożliwiając łatwiejsze dostarczanie treści z bardziej wciągającym dźwiękiem.



Wbudowane gniazdo OPS

LG CreateBoard obsługuje gniazda OPS, dzięki czemu można łatwo i wygodnie zamontować komputer OPS z tyłu LG CreateBoard bez kłopotliwego podłączania zewnętrznego komputera, oferując bardziej rozbudowane funkcje.

* OPS : Open Pluggable Specification



Funkcja Smart Viewing

Funkcja Smart Viewing w LG CreateBoard umożliwia efektywne nauczanie. Dwa lub więcej materiałów można wyświetlać jednocześnie na tym samym ekranie bez konieczności powtarzania Alt-tab, dzięki czemu nauczanie jest wygodniejsze i bardziej efektywne. Dwa materiały mogą być wyświetlane obok siebie (tryb wielookienkowy) lub jeden materiał może być nałożony na drugi (tryb picture-in-picture).

* Tryb wielookienkowy może nie działać w przypadku niektórych aplikacji.

* Tryb PIP jest dostępny dla ekranu źródła zewnętrznego.



Oszczędzanie energii

Gdy urządzenie nie otrzymuje zewnętrznego sygnału wejściowego przez określony czas ustawiony przez użytkownika, urządzenie przechodzi w tryb czuwania. Urządzenia mogą być również automatycznie włączone lub wyłączone w określonym czasie lub dniu ustalonym przez użytkownika, co przyczynia się do oszczędzania energii.



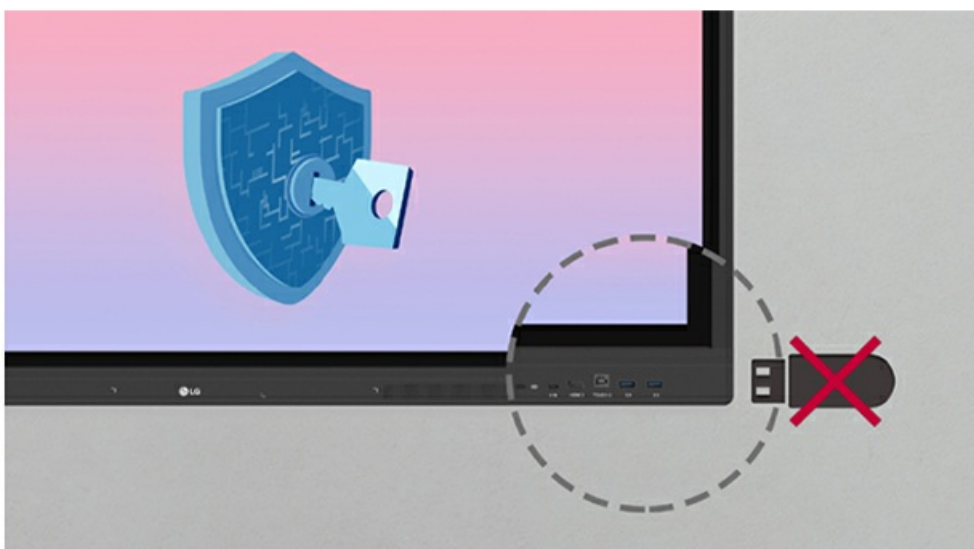
Blokada ekranu

Nauczyciele mogą zablokować ekran za pomocą funkcji Blokada ekranu, a odblokować go po wprowadzeniu hasła. Użytkownicy mogą ustawić Blokadę ekranu w menu Ustawienia, aby chronić urządzenie przed niezidentyfikowanymi użytkownikami.



Tryb Secure

LG CreateBoard obsługuje Secure Mode, który wyłącza funkcję LG CreateBoard Share, aby zapobiec wyświetlaniu nieautoryzowanych treści na różnych urządzeniach.



Tryb blokady USB

Tryb blokady USB to środek bezpieczeństwa, który pomaga zapobiegać kopiowaniu danych na nieautoryzowane urządzenia, co jest istotne w przypadku stosowania w miejscach, gdzie bezpieczeństwo ma kluczowe znaczenie.



Automatyczne usuwanie plików

Użytkownicy mogą ustawić LG CreateBoard na regularne usuwanie plików w celu zwiększenia bezpieczeństwa.

⚙️ SPECYFIKACJA



Dane techniczne

| | |
|---------------------------|--|
| Producent | LG |
| Jasność | 350 cd/m ² |
| Przekątna | 65" |
| Czas reakcji | 8ms |
| Panel | IPS |
| Rozdzielczość panelu | 3840 x 2160 |
| Kontrast | 1200:1 |
| Technologia dotyku | Podczerwień |
| Wyświetlane kolory | 1,07 mld |
| Kąt widzenia | 178° / 178° st |
| Żywotność panelu | 30.000 h |
| Czas reakcji dotyku | < 5 ms |
| Grubość wzmocnionej szyby | 3T (Anti-Glare) |
| Wejścia wideo | 3 x HDMI 1 x RGB (VGA) 1 x USB (C) |
| Wejścia audio | mini jack 3.5 mm |
| Wyjście audio | mini jack 3.5 mm Optyczne |
| Porty komunikacyjne | RS232 |

| | |
|-----------------------------|--|
| Wbudowane głośniki | 2 x 15 W |
| Wymiary monitora | 1488 x 897 x 87 mm |
| Waga | 35 kg |
| Wymiary opakowania | 1628 x 1005 x 208 mm mm |
| Waga (z opakowaniem) | 45 kg |
| Rozstaw otworów montażowych | 600 x 400 mm |
| Dodatkowe funkcje | Android OS Komunikacja Bluetooth Slot OPS |
| Dołączone akcesoria | Instrukcja obsługi Kabel USB Karta sieciowa Pilot z bateriami Pisaki (2 szt) Przewód HDMI |
| Gwarancja | 3 lata z możliwością odpłatnego rozszerzenia do 5 lat |